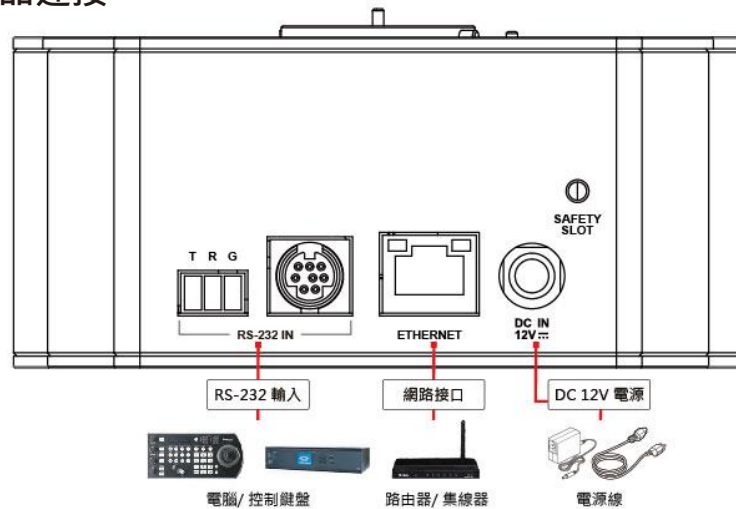


## 1. 產品連接



- 網路接口支援 PoE(IEEE 802.3af) 供電

## 2. 安裝前準備

### 2.1 安裝注意事項

- 使用隨附的 DC 12V 電源線或支援 PoE(IEEE 802.3af)的路由器/集線器供電

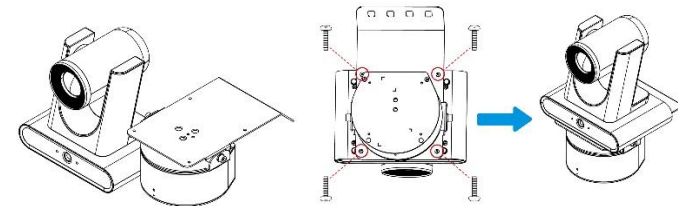
### 2.2 設備準備

- PTH-01 雲台機構
- 相容的 VC 系列攝影機
- M3 螺絲 4 顆 (用於安裝示範機)
- 相容的安裝支架 (VESA 75x75mm 規格)
- 轉接板 (若支架不支援 VESA 75x75mm, 需由使用者自備)
- VC I/O 線材
- 安全鋼索 (建議於吊掛安裝時使用)

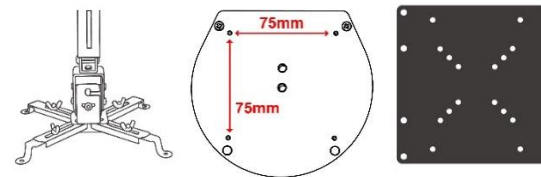
## 3. 安裝說明

3.1 取出 PTH-01 雲台機構及相應的 VC 系列攝影機

3.2 使用 4 顆 M3 螺絲, 將 VC 系列攝影機鎖固於 PTH-01 上

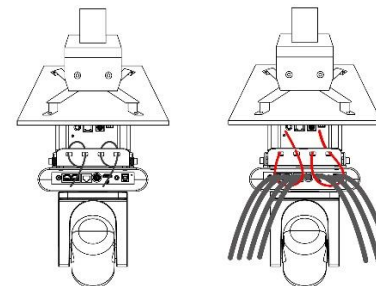


3.3 確認安裝支架支援 VESA 75x75 規格。若不支援, 請使用相容的 VESA 轉接板。※ VESA 轉接板需由使用者自備。



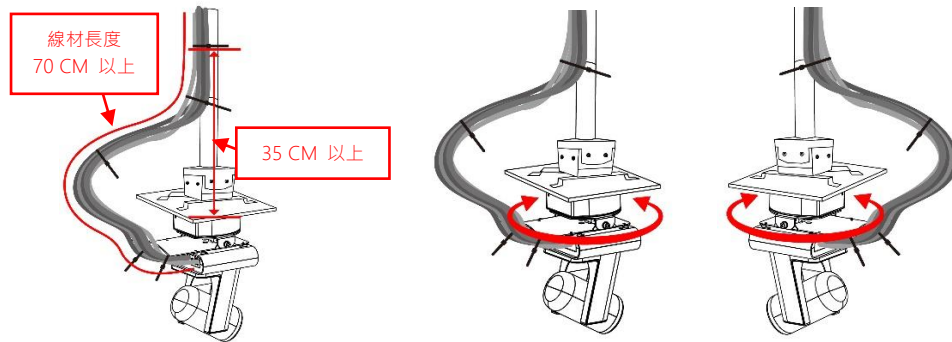
3.4 將已組裝好的 PTH-01 與 VC 攝影機安裝至支架上

3.5 將攝影機所需的 I/O 線材整理至兩側, 並固定於支架金屬面板

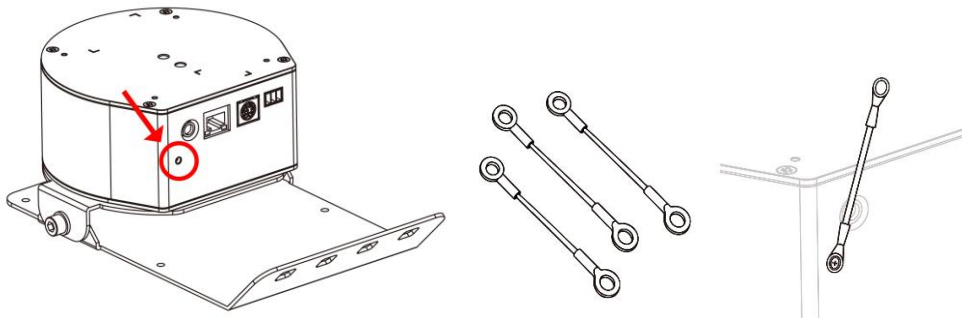


3.6 確保設備至固定點之間至少保留 35 公分距離。建議線材長度 70 公分以上，以避免旋轉時拉扯或受限。

3.7 將設備旋轉至電子原點位置，並確認線材餘量充足。



PTH-01 背面提供一個 M4 固定孔，可於吊掛安裝時加裝安全鋼索，以防止設備掉落。



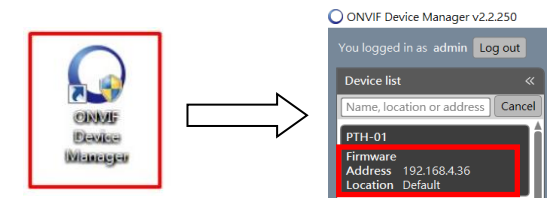
## 4. 控制介面

PTH-01 可依不同安裝環境透過多種方式控制，支援的控制選項如下：

### • 網頁介面

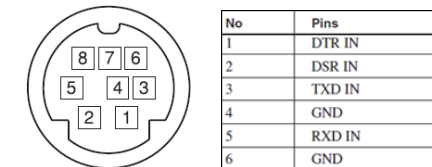
在瀏覽器輸入 PTH-01 的 IP 位址，進入控制面板以操作水平旋轉與管理預設點位。

若需確認目前分配的 IP 位址，建議使用 **ONVIF Device Manager** 軟體。此工具可自動偵測網路中相容 ONVIF 的設備，並顯示 PTH-01 的 IP 位址。



### • RS-232 控制

使用 Mini-DIN 或 Phoenix 端子台，將控制器或電腦與 PTH-01 連接。透過序列通訊發送 **VISCA 協定** 指令以控制設備。



### • 鍵盤控制器 (例如：Lumens VS-KB21)

使用網路線將 VS-KB21 連接至相同網路。

透過鍵盤控制器的搜尋功能找到 PTH-01 的 IP 位址。

可直接透過鍵盤介面操作 PTH-01。

※若安裝過程碰到無法解決之問題，請掃描 QR Code，  
將有專人提供協助

